

# ЧТО ДЕЛАТЬ ПРИ ПОЖАРЕ В ЗДАНИИ?

## ПРИ ВОЗНИКНОВЕНИИ ПОЖАРА



ОЦЕНИТЕ ОБСТАНОВКУ, ОПРЕДЕЛИТЕ ОТКУДА ИСХОДИТ ОПАСНОСТЬ

СООБЩИТЕ В ПОЖАРНУЮ ОХРАНУ

ДВИГАЙТЕСЬ В ПРОТИВОПОЛОЖНУЮ СТОРОНУ ОТ ОГНЯ, К НЕЗАДЫМЛЕННОЙ ЛЕСТНИЦЕ ИЛИ ВЫХОДУ

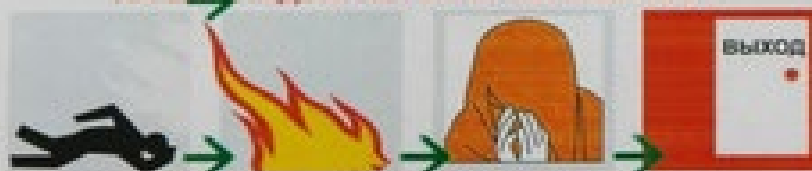
## РЕШИВ СПАСАТЬСЯ ЧЕРЕЗ ЗАДЫМЛЕННЫЙ КОРРИДОР



ПРИ ДВИЖЕНИИ СТАРАЙТЕСЬ ДЫШАТЬ ЧЕРЕЗ НОСОВУЮ ПЛАТКУ ИЛИ ОДЕЖДУ, А ПРИ ВОЗМОЖНОСТИ НАКРОЙТЕСЬ ВОКРУГ ЛОТНОЙ ТКАНЬЮ

ДВИГАЙТЕСЬ К ВЫХОДУ НАГЛУБИВШИ ИЛИ ПОЛЗОМ, СТАРАЙТЕСЬ ДЕРЖАТЬСЯ ЗА ДВЕРИ, ПОРУЧНИ, ПЕРИЛА И Т.Д.

## НА ВАС НАДВИГАЕТСЯ ОГНЕННЫЙ ВАЛ

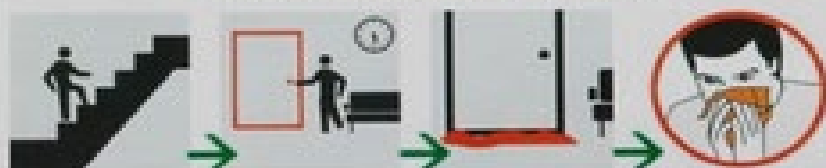


НЕ МЕШАЯ, ПАДАЙТЕ НА ПОЛ, ЗАКРОЙТЕ ГОЛОВУ РУКАМИ ИЛИ ОДЕЖДОЙ, СТАРАЙТЕСЬ НЕ ДЫШАТЬ

## ПРИ ОПАСНОЙ КОНЦЕНТРАЦИИ ДЫМА И ПОВЫЩЕНИИ ТЕМПЕРАТУРЫ:

НЕ ВЫХОДИТЕ ТУДА, ГДЕ ВИДИМОСТЬ МЕНЕЕ 10м -ДОСТАТОЧНО СДЕЛАТЬ НЕСКОЛЬКО ВЗДОХОВ, И ВЫ МОЖЕТЕ ПОГИБНУТЬ!

### ЕСЛИ НЕВОЗМОЖНО ВЫЙТИ:

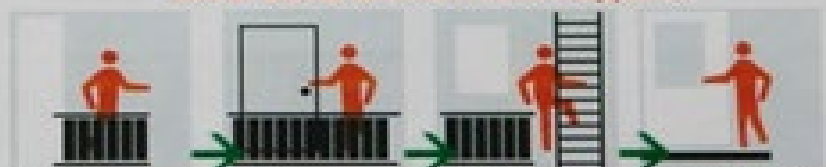


ВЕРНИТЕСЬ В ПОМЕЩЕНИЕ

ПЛОТНО ЗАКРОЙТЕ ДВЕРЬ

ДВЕРНЫЕ ЩЕЛИ И ВЕНТИЛЯЦИОННЫЕ ОТВЕРСТИЯ ПО ВОЗМОЖНОСТИ ЗАКРОЙТЕ МОКРЫМИ ТРИПКАМИ И ЖДИТЕ ПОЖАРНЫХ ИЛИ СПАСАТЕЛЕЙ

### ЕСЛИ ЕСТЬ БАЛКОН ИЛИ ЛОДЖИЯ:



ВЫЙДИТЕ НА БАЛКОН

ПЛОТНО ЗАКРОЙТЕ ДВЕРЬ

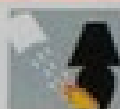
ЭВАКУИРУЙТЕСЬ ПО ПОЖАРНОЙ ЛЕСТНИЦЕ ИЛИ ЧЕРЕЗ ДРУГОЕ ПОМЕЩЕНИЕ

ЕСЛИ НЕТ БАЛКОНА ВСТАНЬТЕ НА КАРНИЗ ИЛИ ВЫСТУП И ЖДИТЕ ПОМОЩИ

## ПРИ ПОЖАРЕ НЕ СЛЕДУЕТ:



тушить огонь до вызова пожарных



тушить водой включенные электроприборы



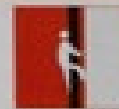
спасаться через задымленную лестницу



пользоваться лифтом



выпрыгивать из окон верхних этажей



спускаться по водосточным трубам, простыням, веревкам



открывать окна и двери